

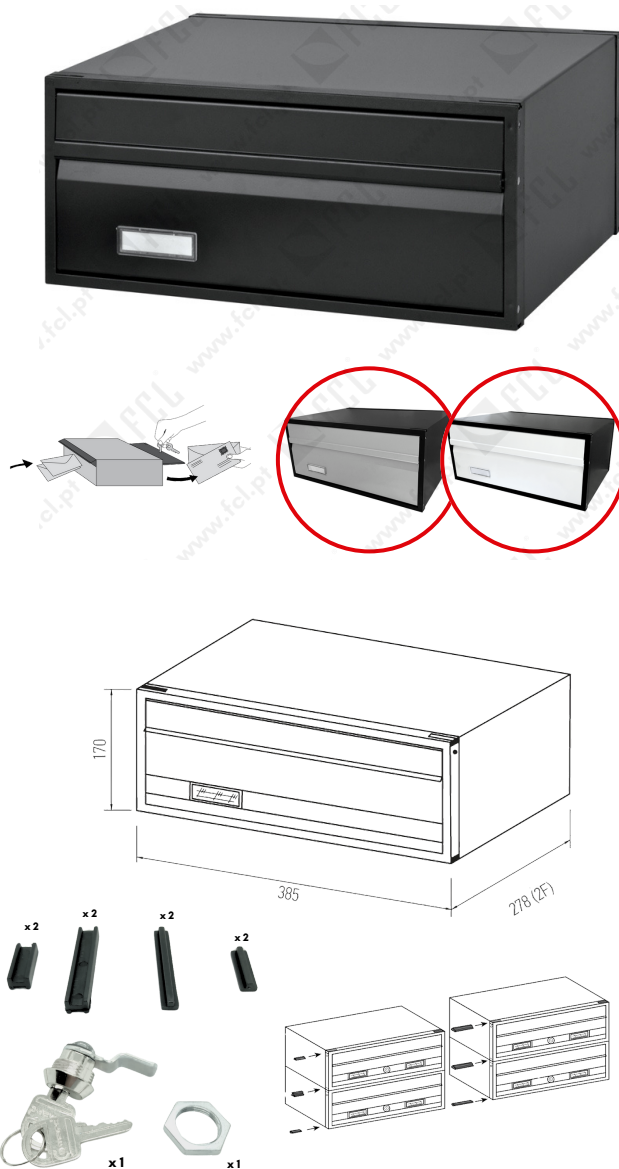


# Ficha de produto

## Caixa de Correio ref. 4600



<b>COD. VARIANTE</b>	CXC4600ALP (Lac.Preto) CXC4600ALB (Lac.Branco) CXC4600AL (Anod.Natural)
<b>N° DE FACES</b>	2 faces (Recebe o correio pela frente e retira por trás)
<b>MEDIDAS (CxLxA)</b> <b>PESO</b>	278x385x170mm 2,5kg
<b>NORMAS</b>	EN 1670, DIN 32617, Aprovada pelos CTT para utilização pública
<b>MATERIAIS</b>	Caixa e faces: Alumínio Aro: Nylon
<b>ACABAMENTOS</b> <b>FACES</b>	Lacado Preto RAL9005 Lacado Branco RAL9110 Anodizado Natural
<b>CORPO E ARO</b>	Preto
<b>CARACTERÍSTICAS</b>	Permite a aplicação individual ou em módulos por sistema de encaixe



### Outras opções:



c/1 face ref. 4500



c/1 face ref. 4700



c/2 faces ref. 4800